

■ Izolatory liniowe wsporcze na znamionowe napięcie powyżej 1 kV

Line post insulators for nominal voltage above 1 kV

Część izolacyjna: porcelana elektrotechniczna C130 wg PN-EN 60672-3

Insulator body: hard porcelain C130 acc. to EN 60672-3 / IEC 60672-3

Szklivo: brązowe, szare, białe lub zielone

Glaze: brown, grey, white or green

Okucie: stop aluminium

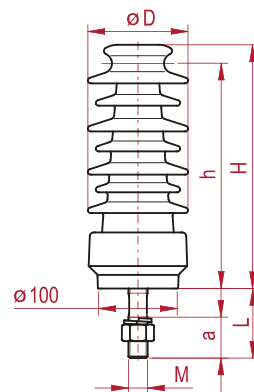
Fitting: aluminium alloy

Śruba, nakrętka, podkładka: stalowe cynkowane

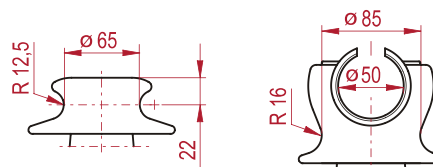
Stud, nut, washer: steel galvanized

Spoiwo: siarkowe lub metaliczne

Cementing: sulphur cement or lead antimony



Rys.
Fig. 1



Rys.
Fig. a

Rys.
Fig. b

Typ Type	Rysunek Figure	Maksymalne napięcie robocze The highest insulator voltage	Znamionowe napięcie wytrzymywane udarowe piorunowe Nominal lightning impulse withstand voltage	Znamionowe napięcie wytrzymywane przemienne o częstotliwości sieciowej, w deszczu Nominal wet power- frequency withstand voltage	Znamionowa wytrzymałość na zginanie Nominal bending strength	Znamionowa droga upływu Nominal creepage distance	Wysokość H Height H	Wysokość h Height h	Średnica kłosa D Shed diameter D	Masa Weight	Numer fabryczny Factory number
LWP 8-24-S	1b	24	125	50	8,0	480	340	125	6,5	2428	
LWP 6-36	1a	36	170	70	6,0	600	385	363	7,5	2395	
LWZ 6-36						900	390	368	160	8,7	2405

Izolatory mogą być dostarczane ze śrubami M20 lub M24 o długościach:

Insulators are supplied with M20 or M24 stud as below:

L	[mm]	62	105	140
a	[mm]	62	105	90