

Izolatory liniowe wsporcze na znamionowe napięcie powyżej 1 kV

Line post insulators for nominal voltage above 1 kV

Część izolacyjna: porcelana elektrotechniczna C130 wg PN-EN 60672-3

Insulator body: hard porcelain C130 acc. to EN 60672-3 / IEC 60672-3

Szkliwo: brązowe, szare, białe lub zielone

Glaze: brown, grey, white or green

Okucie: żeliwo sferoidalne, cynkowane zanurzeniowo

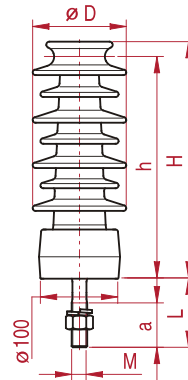
Fitting: spheroidal cast iron, hot-dip galvanized

Trzon, śruba, nakrętka, podkładka: stalowe cynkowane

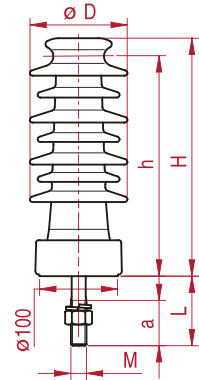
Pin, stud, nut, washer: steel galvanized

Spoivo: siarkowe lub metaliczne

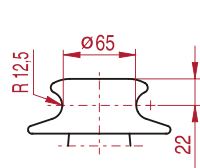
Cementing: sulphur cement or lead antimony



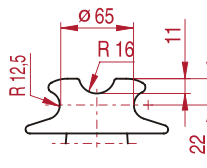
Rys. 1
Fig. 1



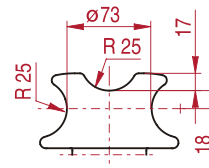
Rys. 2
Fig. 2



Rys. a
Fig. a



Rys. b
Fig. b



Rys. c
Fig. c

Typ Type	Rysunek Figure	Maksymalne napięcie robocze The highest insulator voltage	Znamionowe napięcie wytrzymałowe udarowe piorunowe Nominal lightning impulse withstand voltage	Znamionowe napięcie wytrzymałowe przemiennie o częstotliwości sieciowej, w deszczu Nominal wet power-frequency withstand voltage	Znamionowa wytrzymałość na zginanie Nominal bending strength	Znamionowa droga upływu Nominal creepage distance	Wysokość H Height H	Wysokość h Height h	Średnica klasza D Shed diameter D	Masa Weight	Numer fabryczny Factory number
		kV	kV	kV	kN	mm	mm	mm	mm	kg	
LWP 8-24	1a				8,0	500		285	120	5,8	2670
LWP 8-24R	1b									5,7	2671
R 125 ET 125 L	2c	24	125	50		540	305	270	160	8,8	2414
LWP 12,5-24	1a				12,5	500		285	120	5,8	2670
LWP 12,5-24R	1b									5,7	2671
R 12,5 ET 170 N	2c	36	170	70		605	370	335	160	10,0	2835

Izolatory mogą być dostarczane ze śrubami M20 lub M24 o długościach:
Insulators are supplied with M20 or M24 stud as below:

L	[mm]	40	62	105	105	140	145
a	[mm]	35	55	55	90	90	95