

## Izolatory trakcyjne

### Traction insulators

**Część izolacyjna:** porcelana elektrotechniczna C130 wg PN-EN 60672-3

**Insulator body:** hard porcelain C130 acc. to EN 60672-3 / IEC 60672-3

**Szklivo:** brązowe

**Glaze:** brown

**Okucie:** żeliwo sferoidalne, cynkowane zanurzeniowo

**Fitting:** spheroidal cast iron, hot-dip galvanized

**Detale montażowe:** stalowe cynkowane ogniowo

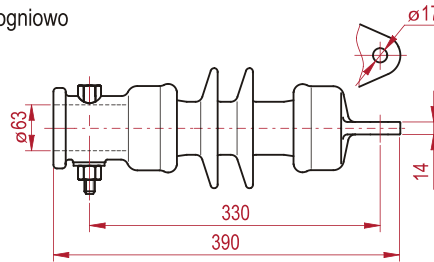
**Fixing parts:** steel hot-dip galvanized

**Zawlecзка:** miedziana

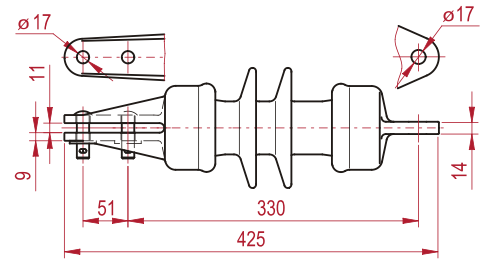
**Split pin:** cooper

**Spoivo:** siarkowe

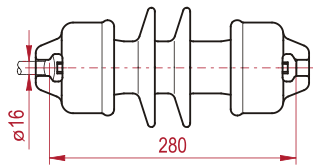
**Cementing:** sulphur cement



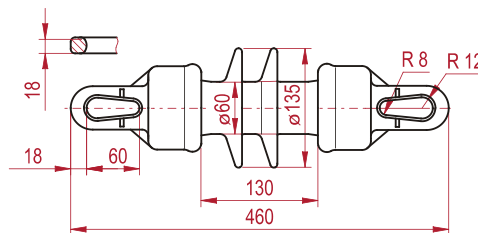
Rys. A  
Fig.



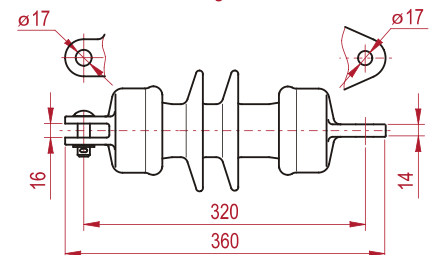
Rys. B  
Fig.



Rys. C  
Fig.



Rys. D  
Fig.



Rys. E  
Fig.

Typ Type	Rysunek Figure	Znamionowa wytrzymałość na rozciąganie Nominal tensile strength	Znamionowa wytrzymałość na zginanie Nominal bending strength	Znamionowe napięcie wytrzymywane udarowe piorunowe Nominal lightning impulse withstand voltage	Znamionowe napięcie wytrzymywane przemienne o częstotliwości sieciowej, w deszczu Nominal wet power-frequency withstand voltage	Znamionowa droga upływu Nominal creepage distance	Obciążenie probiercze Test load	Masa Weight	Numer fabryczny Factory number
		kN	kN	kV	kV	mm	kN	kg	
LT 40R	A		4,5					6,8	2446
LT 40W	B							6,7	2446
LP 60/2	C	60		125	28	250	48	5,8	2446
LT 40U	D							6,2	2446
LT 40K	E							6,2	2446

W izolatorach zastosowano te same części ceramiczne. Wymiary części ceramicznej pokazano na rys. D.  
Porcelain part is the same for all types. Dimensions of porcelain part are shown at fig. D.

Izolatory LT 40R dostarczane są ze śrubą, podkładką i nakrętką.  
Insulators LT 40R are supplied with screw, nut and washer.

Izolatory LT 40W i LT 40K dostarczane są ze sworzniami, podkładkami i zawleczkami.  
Insulators LT 40W and LT 40K are supplied with bolts, washers and split pins.

Izolatory LT 40W mogą być dostarczane ze śrubami, nakrętkami i podkładkami.  
Insulators may be provide with screws, nuts and washers.