

Izolatory wsporcze typu WZ

Post insulators type WZ

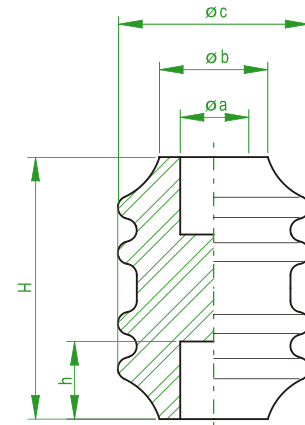
Część izolacyjna: porcelana elektrotechniczna C110 wg PN-EN 60672-3

Insulator body: hard porcelain C110 acc. to EN 60672-3 / IEC 60672-3

Szkliwo: białe

Glaze: white

Typ Type	Wymiary Dimensions					Ilość żeber Number of ribs	Masa Weight	Numer fabryczny Factory number
	H	a	b	c	h			
	mm	mm	mm	mm	mm		kg	
WZ-60	60	18	35	55	24		0,22	2027
WZ-70	70	23	55	85	28	3	0,57	2200
WZ-75	75	20	42	75	30		0,50	2028
WZ-75/1		24					0,48	2028



Izolatory wsporcze napowietrzne

Outdoor post insulators

BIL 150 ÷ 170 kV

Część izolacyjna: porcelana elektrotechniczna C130 wg PN-EN 60672-3.

Insulator body: hard porcelain C130 acc. to EN 60672-3 / IEC 60672-3.

Szkliwo: brązowe, szare lub białe.

Glaze: brown, grey or white.

Okucia: stalowe cynkowane zanurzeniowo.

Fittings: steel hot-dip galvanized.

Spoivo: cementowe.

Cementing: portland cement.

Typ Type	Wysokość H Height H	Średnica kłosa D Shed diameter D	Znamionowa droga upływu Nominal creepage distance	Znamionowa wytrzymałość na zginanie Nominal bending strength	BIL		Masa Weight	Numer fabryczny Factory number
					kV	kV		
	mm	mm	mm	kN	kV	kV	kg	
OL 150S	225	120	455	4,0	150	50	3,0	2426
OL 170	315		650	2,0	170	70	4,5	2485

