

Izolatory wsporcze napowietrzne IEC

Outdoor post insulators IEC

BIL 60 ÷ 250 kV

Część izolacyjna: porcelana elektrotechniczna C130 wg PN-EN 60672-3

Insulator body: hard porcelain C130 acc. to EN 60672-3 / IEC 60672-3

Szklivo: brązowe, szare lub białe

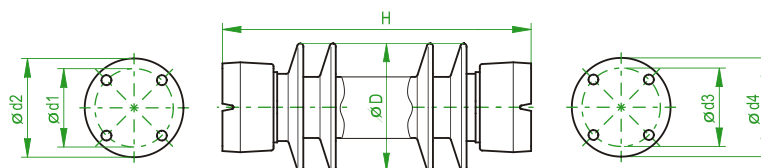
Glaze: brown, grey or white

Okucia: żeliwo sferoidalne, cynkowane zanurzeniowo

Fittings: spheroidal cast iron, hot-dip galvanized

Spoivo: siarkowe lub cementowe

Cementing: sulphur cement or portland cement



Typ Type	Wysokość H Height H	Średnica klosza D Shed diameter D	Znamionowa droga upływu Nominal creepage distance	Okucie górne Top flange		Okucie dolne Bottom flange		Znamionowa wytrzymałość na zginanie Nominal bending strength	Znamionowa wytrzymałość na skręcanie Nominal torsional strength	BIL		Masa Weight	Numer fabryczny Factory number
				Średnica koła podziałowego d1 / Otwory mocujące Pitch circle diameter d1 / Fixing holes	Średnica d2 Diameter d2	Średnica koła podziałowego d3 / Otwory mocujące Pitch circle diameter d3 / Fixing holes	Średnica d4 Diameter d4			kV	kV		
C4-60 II	190	135	190				104	4,0	0,6	60	20	5,3	2451
C8-60 II		130						8,0	0,8			5,3	2507
C4-75 II								4,0	0,6			8,5	2463
C6-75 II	215	190	285					6,0		75	28	8,5	2463
C8-75 II				76/4xM12	104	76/4xM12	120	8,0	0,8			8,5	2463
C4-95 II		170	385					4,0				9,3	2510
C6-95 II	255							6,0	1,0	95	38	9,3	2510
C8-95 II		180	400					8,0	1,2			9,2	2506
C12,5-95 II			380		120			12,5	1,8			11,1	2776
C4-125 II	305	170	620				104	4,0	0,8	125	50	9,4	2468
C6-125 II		165			104			6,0				9,2	2468
C4-170 II	445	205	1060					4,0	1,2	170	70	19,7	2469
C4-250 I	560	170	920		120		120		1,8	250	95	18,2	2486
C6-250 I		165						6,0	2,0			17,2	2486

W okuciach mogą być wykonywane otwory centralne na życzenie zamawiającego.
Flange can have central hole on request.