

■ Izolatory wsporcze napowietrzne IEC

Outdoor post insulators IEC

BIL 325 ÷ 450 kV

Część izolacyjna: porcelana elektrotechniczna C130 wg PN-EN 60672-3

Insulator body: hard porcelain C130 acc. to EN 60672-3 / IEC 60672-3

Szklivo: brązowe, szare lub białe

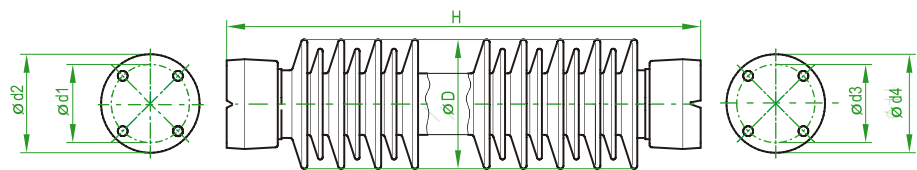
Glaze: brown, grey or white

Okucia: żeliwo sferoidalne, cynkowane zanurzeniowo

Fittings: spheroidal cast iron, hot-dip galvanized

Spoivo: cementowe

Cementing: portland cement



Typ Type	Wysokość H Height H	Średnica kłosa D Shed diameter D	Znamionowa droga upływu Nominal creepage distance	Okucie górne Top ferrule		Okucie dolne Bottom ferrule		Znamionowa wytrzymałość na zginanie Nominal bending strength	Znamionowa wytrzymałość na skręcanie Nominal torsional strengt	BIL		Masa Weight	Numer fabryczny Factory number
				Średnica koła podziałowego d1 / Otwory mocujące Pitch circle diameter d1 / Fixing hole	Średnica kołpaka d2 Cap diameter d2	Średnica koła podziałowego d3 / Otwory mocujące Pitch circle diameter d3 / Fixing holes	Średnica kołpaka d4 Flange diameter d4			kV	kV		
C2-325 II		195	2325	1xM16	120	1xM16	120	2,0				29,1	2817
C4-325 I			1560									33,5	2498
C4-325 II		220	1905	127/4xM16	159	127/4xM16	159					37,5	2475
C4-325 II		245	2250					4,0	2,0			42,0	2543
C4-325 II		195	2325	76/4xM12	120	76/4xM12	120					29,1	2817
C4-325 II	770	250	2390							325	140	44,0	2829
C6-325 I		195	1560									33,5	2498
C6-325 II		220	1905					6,0	2,5			37,5	2475
C6-325 II		245	2270									42,0	2543
C8-325 II		215	1875					8,0	3,0			38,0	2747
C8-325 II		220	1905	127/4xM16	159	127/4xM16	159					37,5	2475
C4-375 II	850	212	2275					4,0	2,0	375		37,8	2732
C4-380 II	870	215	2270							380	150	40,5	2714
C6-380 II									3,5			40,5	2714
C6 450 I		190	2155					6,0				41,0	2847
C6 450 II	1020	240	2990							450	185	56,5	2842
C8-450 II		230	2730				165	8,0	4,0			61,7	2806