

Przepusty stacyjne wewnętrzne typu SP

Indoor bushings type SP

Część izolacyjna: porcelana elektrotechniczna C110 lub C130 wg PN-EN 60672-3

Insulator body: hard porcelain C110 or C130 acc. to EN 60672-3 / IEC 60672-3

Szkliwo: białe

Glaze: white

Kołnierz: stop aluminium dla napięć 1 ÷ 24 kV,
żeliwo sferoidalne, cynkowane zanurzeniowo dla napięcia 36 kV

Flange: aluminium alloy for voltages 1 ÷ 24 kV,
spheroidal cast iron, hot-dip galvanized for voltage 36 kV

Sworzeń: miedź

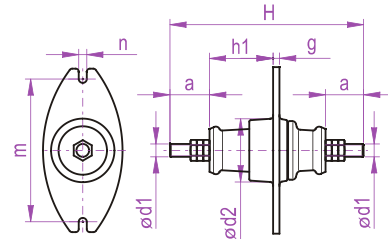
Bolt: copper

Nakrętki: mosiądz

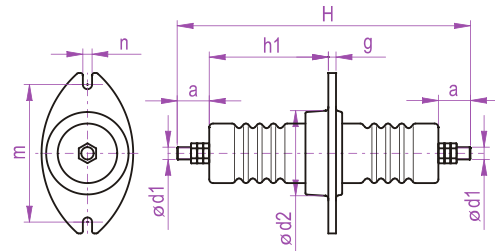
Nuts: brass

Spoivo: siarkowe

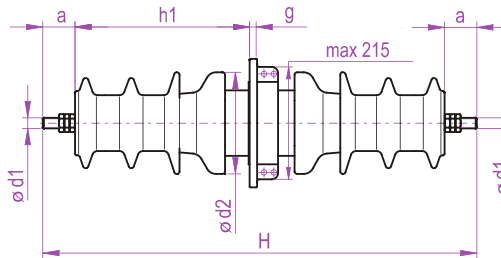
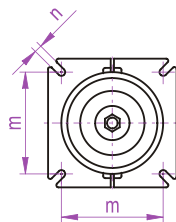
Cementing: sulphur cement



Rys. Fig. A



Rys. Fig. B



Rys. Fig. C

Typ Type	Rysunek Figure	Znamionowe napięcie izolatora Nominal voltage of an insulator	Prąd znamionowy Rated current	Znamionowe napięcie wytrzymywane udarowe piorunowe Nominal lightning impulse withstand voltage	Znamionowe napięcie wytrzymywane przemienne o częstotliwości sieciowej, na sucho Nominal dry power-frequency withstand voltage	Znamionowa wytrzymałość na zginanie Nominal bending strength	Wymiary Dimensions							Masa Weight	Numer fabryczny Factory number	
							H	h1 min	d1	d2	a	g	m			n
SP4/1/250	A	1	250	-	10	4	235	79	M12	45	8	180	9	1,4	3018	
SP4/1/400			400				245		M16	85				50		1,7
SP4/1/630			630				255		M20	55				2,5		
SP4/12/250	B	12	250	75	35	4	375	156	M12	37	10	180	11	4,1	3008	
SP8/12/400			400				385		M16	115				42		4,5
SP8/12/630			630				395		M20	47				5,0		
SP4/24/250	B	24	250	125	55	4	585	227	M12	37	12	205	17	10,9	3009	
SP8/24/400			400				595		M16	155				42		11,4
SP8/24/630			630				605		M20	47				12,0		
SP4/36/250	C	36	250	170	75	4	810	335	M12	50	14	190	14	29,6	3006	
SP8/36/400			400				820		M16	190				55		30,3
SP8/36/630			630				830		M20	60				31,2		

Na życzenie odbiorcy sworzeń, nakrętki i podkładki niklowane.
Cap, nuts and washer nickel plated on customer request.